

Skötsel- och anvisningar för vilken typ av ventilation (frånluft) och kökskåpor som ska användas i vår förening.

Generellt gäller att alla ombyggnader i lägenheter måste meddelas till och godkännas av föreningen. Om t.ex. en vägg eller ett köksskåp flyttas så påverkas ofta ventilationen. Don kan behöva flyttas och kanaler förlängas. Dessa förändringar påverkar ofta inte bara din lägenhet, eftersom ventilationen i byggnaden är gemensam med grannarnas. Det är därför av yttersta vikt att föreningens styrelse får godkänna din ombyggnad.

Frånluftsdon bytes till likadan som innan och dess inställning får inte ändras. Det betyder att man **inte får snurra på konan i mitten** men man kan torka av donet med en fuktig trasa.



Frånluftsdon

Friskluftsventilerna i fönstren ska **rengöras med jämna mellanrum** för att säkerställa att frisk luft kommer in i din lägenhet.



I köken är det inte acceptabelt att installera tryckande fläktar.

Det ska alltså installeras kåpor enligt nedan. Se info om vilken kökskåpa/fläkt som ska användas i din bostad:

[Per Lindeströmsväg 87-93](#)

[Per Lindeströmsväg 109-111, 117-119](#)

[Sten Bergmans väg 1-65](#)

[Installationsregler för alternativ köksfläkt kolfilterfläkt](#)

Per Lindeströmsväg 87-93

Lägenheterna ventileras med frånluftsfläktar på vind respektive tak.

Förslag på lämplig spiskåpa att montera vid ombyggnationer eller byte av befintlig spiskåpa.

Ex: Franke 252-10 spiskåpa. Spiskåpan har ett timerreglerat spjäll 5-60 min och stor volymdel för ett effektivt matosuppfång. För att uppnå ett osuppfång på 75% krävs ett forceringsflöde på 28l/s. Spiskåpan finns i vit och rostfri.

OBS Denna kåpa skall ha en större volymdel än vad som krävs i PLV 109-111, 117-119



Per Lindeströmsväg 109-111, 117-119

Lägenheterna ventileras med separata ventilationsaggregat placerade bakom kryddhyllorna.

Förslag på lämplig spiskåpa att montera vid ombyggnationer eller byte av befintlig spiskåpa.
Ex: Franke 251-16 spiskåpa. 251-16 har en transformator som gör det möjligt att reglera hastigheten på kryddhullefläkten. Kåpan kan även forcera ventilation i både kök och våtrum. För att uppnå ett osuppfång på 75% krävs ett forceringsflöde på 39 l/s. Spiskåpan finns i vit och rostfri



Utbytesaggregat Systemair typ Essvent L.



Sten Bergmans väg 1-65

Lägenheterna ventileras med frånluftsfläktar på vind respektive tak. Alla lägenheter i höghusdelarna samt ett par av radhusen närmast höghusdelen, ventileras med en gemensam fläkt på yttertak. Några av de "yttre" radhusen (gulmarkerade nedan) ventileras med separata fläktar som är placerade på vind.

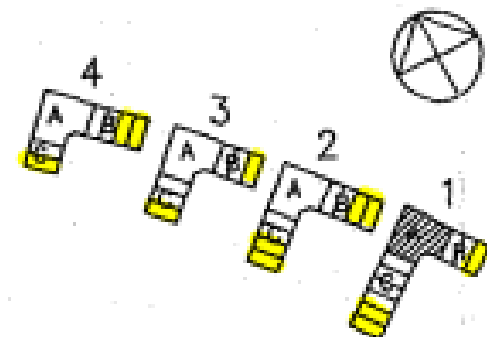
Förslag på lämplig spiskåpa att montera vid ombyggnationer eller byte av befintlig spiskåpa. Ex: Franke 252-10 spiskåpa. Spiskåpan har ett timerreglerat spjäll 5-60 min och stor volymdel för ett effektivt matosuppfång. För att uppnå ett osuppfång på 75% krävs ett forceringsflöde på 28l/s. Spiskåpan finns i vit och rostfri.

OBS Denna kåpa skall ha en större volymdel än vad som krävs i PLV 109-111, 117-119



Följande radhus har separata fläktar, placerade på vind, s.k. kanalfläktar.

Se gulmarkerade lägenheter



Se även utdrag ur Brandtekniskt utlåtande.

De två yttersta lägenheterna i respektive lågdel har kopplats bort från det centrala ventilationssystemet och försetts med separata frånluftsfläktar. I lågdel B i hus 4 har endast den yttersta lägenheten försetts med separat fläkt. Antalet lägenheter i respektive låg del som är kopplade mot det centrala ventilationssystemet återges nedan:

- Hus 1: 2 st del B, 4 st del C
- Hus 2: 2 st del B, 2 st del C
- Hus 3: 2 st del B, 2 st del C
- Hus 4: 2 st del B, 1 st del C

Dessa separata fläktar bytes lämpligen till Systemair KVKE EC 160.

Se bild nedan



Alternativt kan kolfilterfläkt installeras. Viktigt att den installeras korrekt!

Som alternativ kan kolfilterfläktar, som inte är anslutna mot ventilationen i Väggen i köket, installeras. Vid detta alternativ måste ett frånluftsdon finnas i köket. Även viktigt att rensluckan till ventilationen finns kvar!